



Zahlungsverkehr



Geschäftsführender Vorstand

Förderverein Walli e.V.

Hiermit erkläre ich mich bereit

Name: _____

Vorname: _____

für meine Mitgliedschaft im Förderverein Walli e.V.
einen Mitgliedsbeitrag

in Höhe von _____ € pro Jahr zu
entrichten.

(Mindestbeitrag pro Jahr 24 € bzw. anteilig im Jahr der Aufnahme)

Wir möchten Sie bitten, den Jahresbeitrag (erstmalig bis zu einem Monat nach ihrem Eintritt) und in den Folgejahren jeweils bis zum 31.01. eines jeden Jahres selbst auf das Bankkonto des Fördervereins zu überweisen. Gerne werden wir Sie zusätzlich an den Termin erinnern. So können wir viel Geld sparen, da wir auf kostspielige Einzugsverfahren verzichten können.

Unterschrift: _____

1. Vorsitzende: **Anna Wennemers**
2. Vorsitzende: **Ulla Vorst**
Kassenwartin: **Lada Ike**
Schriftführerin: **Ulla Vorst**

Kontaktadresse: **Förderverein Walli e.V.**
Römerstraße 101
68259 Mannheim

E-Mail: **mail@anna-wennemers.de**

Bankverbindung: **VR Bank Rhein-Neckar eG**
IBAN: **DE16 6709 0000 0089 0167 03**



Kinderhaus

Wallstadt

Förderverein Walli e.V.



VR Bank
Rhein-Neckar eG



Unterstützen Sie uns

Wir sind

- die Eltern der Krippen-, Kindergarten- und Hortkinder des Kinderhauses Wallstadt
- engagierte Erzieherinnen des KH
- interessierte Mitglieder, die mit ihren Aktivitäten das Kinderhaus unterstützen

Wir setzen uns ein

- für die Förderung der Vorhaben des Kinderhauses
- für die Ausstattung mit Lehr- und Lernmitteln oder sonstigem Gerät
- um die pädagogische Arbeit zu unterstützen
- bei der Mitwirkung von Veranstaltungen
- halten Kontakt zu Presse, Medien und ehemaligen Mitgliedern

Werden Sie Mitglied im Förderverein Walli e.V. und bieten Sie den Kindern mit Ihrem Engagement für die wichtigste Entwicklungszeit eines Kindes ein entsprechendes Umfeld zum Wachsen und Gedeihen. Alternativ freuen wir uns über Ihre tatkräftige Unterstützung bei Aktionen auch ohne Mitgliedschaft.

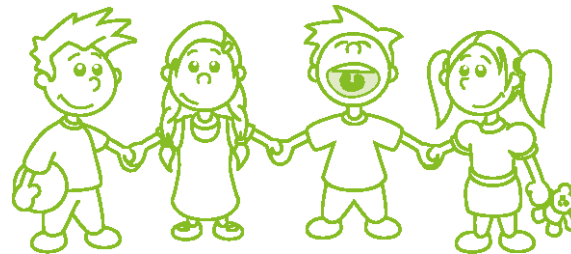


Seien Sie dabei!

Der italienische Dichter Dante Alighieri (1265 – 1321) erkannte schon vor langer Zeit:

„Drei Dinge sind uns aus dem Paradies geblieben: Sterne, Blumen und Kinder.“

Setzen wir uns dafür ein, dass unsere Kinder nach den Sternen greifen wollen und die Schätze der Erde zu achten wissen.



Beitrittserklärung

Hiermit erkläre ich

Name: _____

Vorname: _____

Straße: _____

PLZ/Ort: _____

Telefon: _____

E-Mail: _____

meinen Beitritt zum Förderverein „Walli“ e.V.

Ort, Datum: _____

Unterschrift: _____